

明日の魅力ある住まいを創る

SXL
エス・バイ・エル

住まいに、上質なゆとり空間を。

高い設計自由度を備えた、木質パネル一体構法。
設計倍率4.7の壁が創り出す大空間を活かした
施主様のこだわりが詰まったH邸が完成しました。

ジパニーズ・モダン宣言

エス・バイ・エルは強さと美しさにこだわり、新しい
「日本らしさ」を求めた住まいづくりを進めています。
次の日本へ、次の住まいを。



※写真はイメージです。実際とは異なります。

OPEN HOUSE



H邸 完成見学会

2010. 5/1(土).2(日) 旭が丘ニュータウン AM10:00~PM5:00 高知市佐々木町
※裏面地図をご参照下さい。



自由自在に可変する空間。だから永く快適に暮らせる。
木質パネル一体構法では、耐力壁(動かせない壁)の壁枚数が少なく、
それ以外の間仕切り壁を自由に配置できます。
そのため建物強度をそこなわずに、ご家族の成長やライフスタイルの
変化に合わせた、間取りの変更が幅広く可能なのです。

Strong x Long ずっと強い。それが、価値ある住まい。

同時開催

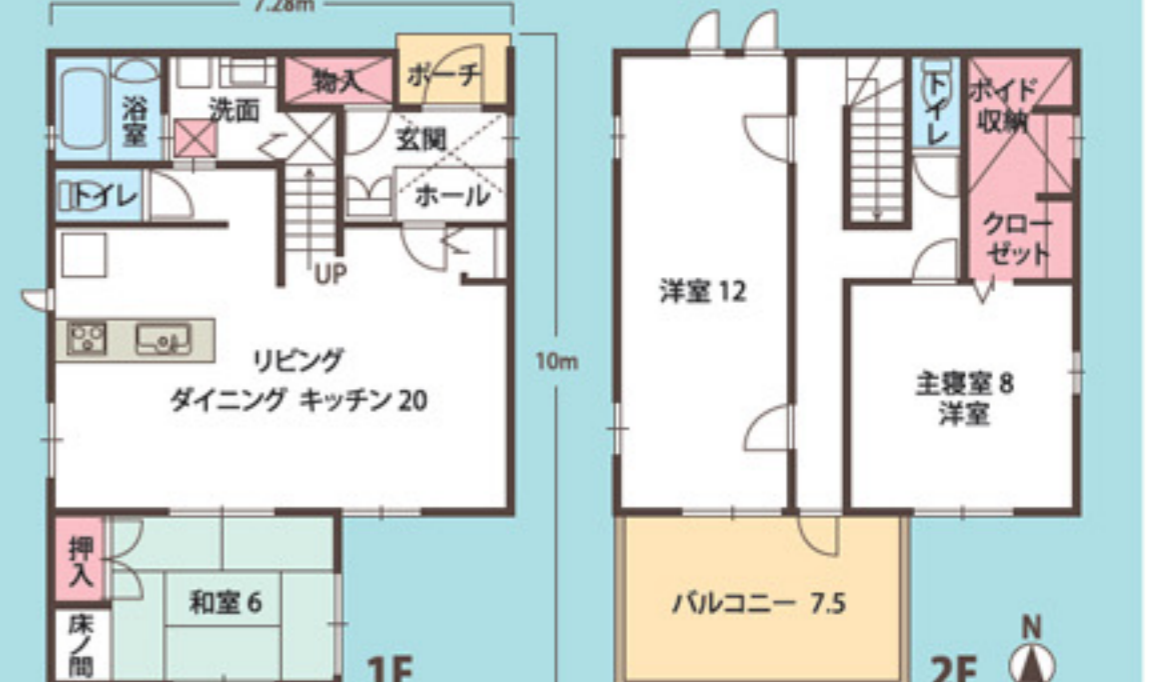
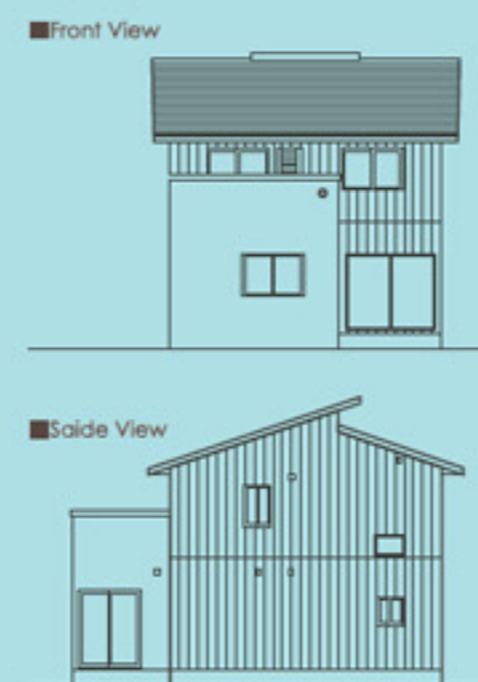
強さの秘密、お見せします!
エス・バイ・エル モデルハウス

構造見学会

- 遮音・高耐震
- 防・耐火性能
- 省エネ性能
- 環境性能

新感覚の外観デザインと自由設計が生み出す上質の住まい。

- 土地面積/142.24㎡(43.02坪)
- 1階床面積/63.76㎡(19.28坪)
- 延床面積/116.75㎡(35.31坪)
- 2階床面積/52.99㎡(16.03坪)



エス・バイ・エルの住まい 高知

くわしくはホームページで **ミタニ建設工業** [検索](#)

ミタニ建設工業株式会社 住宅事業部 〒780-0954 高知市佐々木町200 旭が丘ニュータウン URL <http://www.mitaken.net/> お問い合わせは TEL. 088-803-5570

エス・バイ・エル株式会社



旭が丘ニュータウン

高知市佐々木町
C-10番地 エコポイント
300,000pt 対応! **おすすめ物件!!**



- 土地面積/132.01㎡(39.93坪)
 - 延床面積/99.36㎡(30.05坪)
 - 1階床面積/55.99㎡(16.02坪)
 - 2階床面積/46.37㎡(14.02坪)
- 【仕様】ALL 電化住宅(電気温水器は、e ライフサポート仕様)、省令準耐火構造、耐震等級3、劣化対策等級3対応、フラット3S対応可(金利優遇)
 【別途工事】TV アンテナ、各種照明器具、カーテン、エアコン、運搬費、各種申請

※平成22年8月末 完成予定
 土地建物総額 **2,680万円** (税込) 外構工事 50万円相当含む
ご返済プラン
 ●借入/2,680万円 ●35年返済 ●金利1.2%3年固定
 ●ボーナス払いなし ●月々/78,180円



※写真は、LinC(リンク)の一例です。

コンパクトなのに広々、ゆったり。
LinC [リンク]
 つながる暮らし
 お部屋にいながら資料請求から住まいづくりまでできる!
ネット de 住まい
 土地をお持ちのあなたにもピッタリなプランがきっと見つかります。
かしこい住まいづくりへ、今すぐアクセス!
 ネットde住まい

住宅版エコポイント制度
 エス・バイ・エルの住まいは全商品がエコポイント対応!
 ※エコポイント申請手続き等で、別途費用が必要となる場合があります。詳しくお問い合わせください。
エコポイント 300,000ポイント を取得できます!
 平成22年12月31日までの着工が条件となります。
 エコポイントの申請期限/平成23年6月30日まで エコポイントの交換期限/平成25年3月31日まで

邸別高耐久化システム **Loop**
 Long owner program [ループ]
 それぞれの住まいに最適な、長寿命化システム。
湿気をコントロールし、住まいの強さを長くキープ。

POINT 1
 湿気を追い出す
 自然エネルギーを活用した「躯体内換気システム」

POINT 2
 住まいを見る
 「Revo見える窓」で将来の含水率予測を可視化。

POINT 3
 最新技術でより高耐久に
 「ドライセル」と「体質バネル」で高耐久性を維持。

POINT 4
 住まいを診る
 「見える窓Lupe(ルーペ)」で定期検診。

※「ドライセル」(特許出願中)

分譲物件 **中古二世帯**

渡り廊下でつなぐ二世帯住宅。DK・浴×2、トイレ×3。東棟。車イス仕様。

■土地面積/281.80㎡(85.24坪) ■1階間取り/6和・10洋・8洋・6DK
 ■延床面積/231.32㎡(69.97坪) ■2階間取り/16洋・20LDK
 ■築年/平成17年2月築(中古)
分譲価格 3,800万円 (税込) (仲介)

分譲物件 **未入居**

FSC森林認証 ゆすはらの木材を使用しています。

■土地面積/152.91㎡(46.25坪) ■1階床面積/53.00㎡(16.03坪)
 ■延床面積/101.03㎡(30.56坪) ■2階床面積/48.03㎡(14.53坪)
 ■築年/平成17年2月築
分譲価格 2,480万円 (税込) (売主)



残58区画好評分譲中

建築条件なし **1,230万円~2,132万円** (1区画)
 区画面積/121.05㎡[36.61坪](1区画)~195.19㎡[59.04坪](1区画)

【分譲地概要】●名称/旭が丘ニュータウン●所在地/高知市佐々木町200番地他●交通/JR「高知商業前駅」より団地南入口まで徒歩約12分/県交通「横内バス停」より団地北入口まで徒歩約10分●開発面積/2.91ha●計画戸数/100戸●計画人口/400人●総区画数/104戸●区画面積/121.05㎡(36.61坪)(1区画)~195.19㎡(59.04坪)(1区画)●全100区画・平均155.40㎡(47坪)●販売価格/1,230万円(1区画)~2,132万円(1区画)●最多販売価格/1,600万円(20区画)●地目/宅地●高知市の作成した津波浸水予測地域外です●地域地区/市街化区域・用途地域/第一種中高層住居専用地域●建ぺい率/60%●容積率/200%●道路/アスファルト舗装幹線道路幅員8m・準幹線道路幅員6m●私道負担/無し●電気/四国電力株式会社●ガス/都市ガス●上水道/高知市営水道●汚水排水/汚水処理施設集中処理●雨水排水/側溝または雨水管より調整池●施設/公園2か所●上水道敷地内引込料/73,500円(税込)●汚水処理施設加入金/157,500円(税込)●公共・公益施設維持管理分担金/52,500円(税込)●CATV導入工事負担金/52,500円(税込)●施設利用料金/下水道利用料月額3,675円(税込)●開発行為許可番号/高知指令16重開第84号●開発行為に関する工事の検査済証/高知指令16重開第187号平成16年9月30日●事業主(売主)/株式会社ヤイロ商事(ミタニグループ)●施工/ミタニ建設工業株式会社●広告有効期限/平成22年6月末日