

明日の魅力ある住まいを創る

SXL
エス・バイ・エル

高知市佐々木町

旭が丘ニュータウン

完成

長期優良住宅先導事業対応※1

展示場&構造見学会開催

9/10(土)・11(日)

AM10:00~PM5:00 2日間開催



Strong X Long
ずっと強い。
それが、価値ある住まい。

今回ご覧いただける建物の写真です。



※イメージ写真



※イメージ写真



※イメージ写真



※イメージ写真

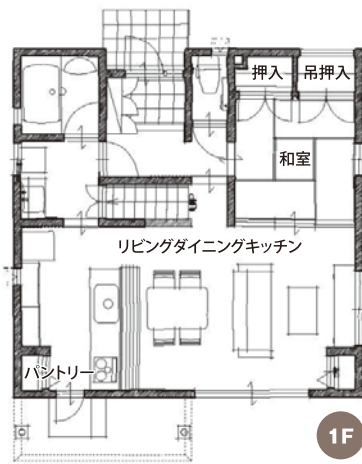


※イメージ写真

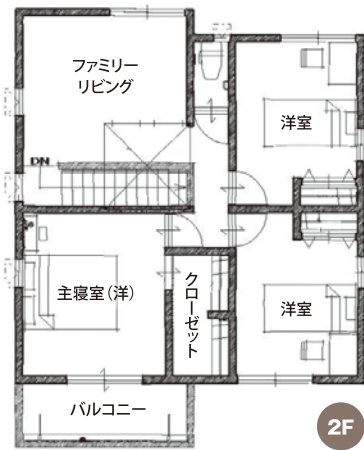
※1/長期優良住宅先導事業とは、住宅の長寿化に向けた事業の提案を国が公募して建設工事費の一部を補助する、国土交通省の事業です。

完成・新展示場!

できたての新展示場を、ゆっくりじっくりご覧ください。



1F



2F

■建築面積 52.17㎡ (15.78坪) ■延床面積 107.15㎡ (32.41坪) ■1階床面積 52.17㎡ (15.78坪) ■2階床面積 54.98㎡ (16.63坪)
仕様/省令準耐火構造、耐震等級3、劣化対策等級3対応、フラット35S対応可(金利優遇)



Present!
展示場と構造見学会の
2会場にご来場
いただいたお客様に
たち吉のお皿を
プレゼント!
~京都老舗の茶碗屋 たち吉~
※詳しくは現地係員
にお尋ねください。
参考写真

エス・バイ・エルの住まい 高知

Twitter やってます!

ミタニ建設(住宅事業部) Twitter URL
<http://twitter.com/mitakensxl>

くわしくはホームページで

ミタニ建設工業

検索

ミタニ建設工業株式会社

住宅事業部

〒780-0954 高知市佐々木町200
旭が丘ニュータウン

URL <http://www.mitaken.net/>

お問い合わせは

TEL. 088-803-5570

エス・バイ・エル株式会社

明日の魅力ある住まいを創る

SXL
エス・バイ・エル

構造見学会

エス・バイ・エルの強さと、安心の秘密をご覧ください。

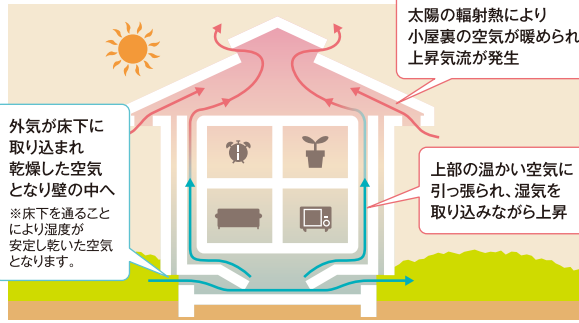
施主様のご厚意で、期間限定公開!住まいづくりのヒントを探しに、是非お越しください。

邸別高耐久化システム、LOOP搭載

POINT 01 構造躯体の耐久性

湿気を追い出す。

自然エネルギーを活用した半永久的に持続可能な仕組みである「壁体内換気システム」は、エス・バイ・エルが約30年も前から手掛けている独自の技術です。壁の中に床下の空気を通す事により、構造躯体の木材を乾燥状態に保ち、内部結露を追究します。雨が多く湿気の気になる高知県にも適した質の高い耐久性があります。



太陽の輻射熱により
小屋裏の空気が暖められ
上昇気流が発生

上部の温かい空気に
引っ張られ、湿気を
取り込みながら上昇

外気が床下に
取り込まれ
乾燥した空気
となり壁の中へ
※床下を通ること
により湿度が
安定し乾いた空気
となります。

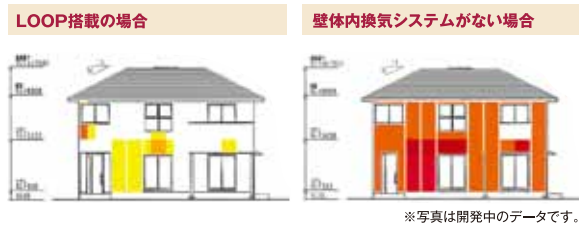


■建築面積
59.62㎡ (18.03坪)
■延床面積
115.10㎡ (34.81坪)

POINT 02 邸別性能管理

住まいを見る。

壁内の通気効率の最適化を図る「邸別パネル設計技術」を開発。さらに「Revo見える図」により、将来含水率が高くなるとされる部位を視覚的に確認できます。



LOOP搭載の場合

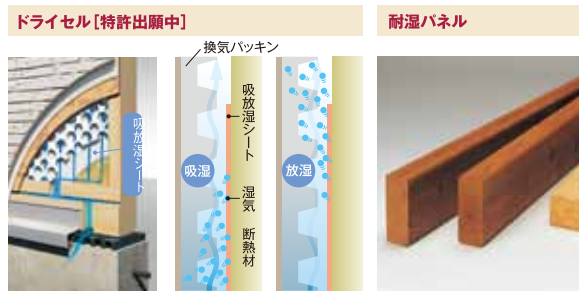
壁体内換気システムがない場合

※写真は開発中のデータです。

POINT 03 最新技術

より高耐久に。

高機能の吸放湿シートを組み込んだ〈ドライセル〉は、木材の乾燥状態を一定に保つことにより、半永久的に高耐久性を維持します。高い防腐性能を持つパネル材を使用した〈耐湿パネル〉は、湿度が高い空間に適したパネルです。湿気による木材の老朽化を制御します。



ドライセル [特許出願中]

耐湿パネル

POINT 04 維持管・保証制度

住まいを診る。

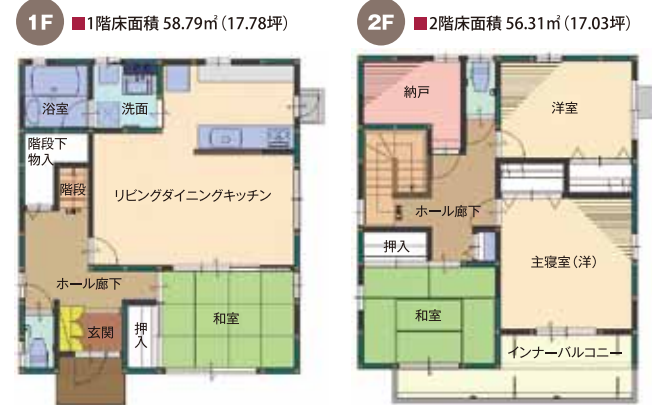
住まいの内部を点検する機構「見える窓Lupe (ルーベ) [特許出願中]」で、パネルの感想状態を定期診断。構造躯体全体の健全性維持と内部状態の診断が可能になりました。



超長期保証制度 (新・住まいの生涯サポートシステム)

建物お引き渡し後10年目以降は、定期的に有償診断、有償メンテナンスを受けていただくことで、お住まいの構造躯体に対する保証を更新。建物がある限り、何世代にも渡り、大切なお住まいをいつまでもサポートさせていただきます。

新・住まいの生涯サポートシステム



津波も安心

場所は海面35m~14mと津波も安心。さらに南下りのひな壇状に造成して最大段差3mの見晴しの良さ通し、我が家のプライバシーを確保しました。高知市の作成した津波浸水予測地域外です。

堅固な高台

地質調査から始まり、自然環境を考慮した特殊工法を随所に取り入れています。排水・耐震に優れたやさしい街づくりを目指しました。



[分譲宅地概要] ●名称/旭が丘ニュータウン ●所在地/高知市佐々木町200番地他 ●交通/JR[高知商業前駅]より団地南入口まで徒歩約12分/県交通[横内バス停]より団地北入口まで徒歩約10分 ●開発面積/2.91ha ●計画戸数/100戸 ●計画人口/400人 ●総区画数/104戸 ●区画面積/142.24㎡ (43.02坪) (1区画)~195.19㎡ (59.04坪) (1区画) ●全100区画・平均155.40㎡ (47坪) ●販売価格/1,680万 (1区画)~2,540万 (1区画) ●最多販売価格/1,900万台 (19区画) ●地目/宅地 ●高知市の作成した津波浸水予測地域外です ●地域地区/市街化区域・用途地域/第一種中高層住居専用地域 ●建ぺい率/60% ●容積率/200% ●道路/アスファルト舗装幹線道路幅員8m・準幹線道路幅員6m ●私道負担/無し ●電気/四国電力株式会社 ●ガス/都市ガス ●上水道/高知市営水道 ●汚水排水/汚水処理施設集中処理 ●雨水排水/側溝または雨水管より調整池 ●施設/公園2か所 ●上水道敷地内引込料/73,500円 (税込) ●汚水処理施設加入金/157,500円 (税込) ●公共・公益施設維持管理分担金/52,500円 (税込) ●CATV導入工事負担金/52,500円 (税込) ●施設利用料金/下水道利用料月額3,675円 (税込) ●開発行為許可番号/高知指令16重開第84号 ●開発行為に関する工事の検査済証/高知指令16重開第187号平成16年9月30日 ●事業主(売主)/株式会社ヤイロ商事(ミタニグループ) ●施工/ミタニ建設工業株式会社 ●広告有効期限/平成23年9月末

残40区画好評分譲中!
建築条件無 1,680万円 (1区画) ~ 2,540万円 (1区画)

【事業主・売主】ミタニグループ
高知県宅地建物取引業協会会員
宅建業免許/高知県知事(2)第2493号
株式会社ヤイロ商事
〒780-0954 高知市佐々木町200番地
Tel 088(828)8822 Fax 088(828)8821
www.mitaken.net/asahigaoka.htm

【施 工】
株式会社
ミタニ建設工業 株式会社
本社/〒780-8086 高知市針木東町27番28号
Tel 088(844)2111 Fax 088(843)3411
www.mitaken.net/
ISO 9001 認証登録

【ミタニグループ(スポーツアミューズメント部門)】
グリーンフィール
ゴルフ倶楽部
高岡郡日高村大花1000番地
TEL.0889-24-7711
HP www.greenfeelgc.co.jp/
BATTING AND SPORTS
Dome 23
1号店(針木店)・2号店(御座店)
3号店(四万十)

旭が丘ニュータウン 販売事務所
営業時間 AM10:00~PM5:00 (開催期間中)
お問い合わせは TEL088(828)8822