

明日の魅力ある住まいを創る

SXL
エス・バイ・エル

旭が丘ニュータウン

高知市佐々木町

実例完成見学会開催

施主様のご厚意により実現しました！

12/3^土・4^日 2日間開催！
AM10:00~PM4:00

建築美を追求し、広さと合理性、そしてプライバシーを守りながらも開放感と明るさに満たされる住居空間の実現を目指した住まい、設計力とデザイン力に、住まいづくりのための想いを込めて創出する。あなたとあなたのご家族のための住まいです。



※ハースは完成イメージです。



■建築面積 59.62㎡(18.03坪) ■延床面積 115.10㎡(34.81坪)
■1階床面積 58.79㎡(17.78坪) ■2階床面積 56.31㎡(17.03坪)

たち吉のお皿をプレゼント!

～京都老舗の茶碗屋 たち吉～

実例完成見学会にご来場いただいたお客様に「たち吉」のお皿を差し上げます。※詳しくは現地係員にお尋ねください。



駐車場もあります
お気軽に
お越しください

エス・バイ・エルの住まい 高知

Twitter やってます!

ミタニ建設住宅事業部 Twitter URL

<http://twitter.com/mitakensxl>

くわしくはホームページで

ミタニ建設工業

検索

ミタニ建設工業株式会社

住宅事業部

〒780-0954 高知市佐々木町200
旭が丘ニュータウン

URL <http://www.mitaken.net/>

お問い合わせは TEL. 088-803-5570

エス・バイ・エル株式会社



旭が丘ニュータウン

高知市佐々木町

モデルハウス分譲開始!

長期優良住宅先導事業対応※1

価格 2,980万円 (税込み)

- 敷地面積 140.93㎡(42.63坪) ■1階床面積 52.17㎡(15.78坪)
- 土地面積 140.71㎡(42.56坪) ■2階床面積 54.98㎡(16.63坪)
- 延床面積 107.15㎡(32.41坪)

- 所在地/高知市佐々木町 ●間取り/5LDK ●築年/平成23年9月
- 交通/杵田市商前バス停徒歩10分 ●引き渡し/即時
- 取引態様/(売主)株式会社ヤイロ商事(ミタニグループ)

【お問い合わせ】下記の旭が丘ニュータウン販売事務所までお問い合わせください。



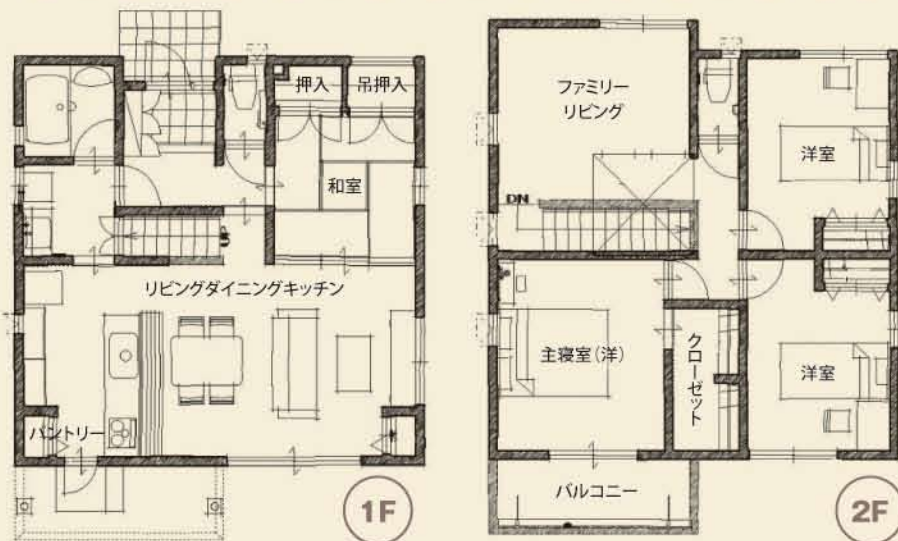
Strong x Long ずっと強い。それが、価値ある住まい。

※1/長期優良住宅先導事業とは、住宅の長寿命化に向けた事業の提案を国が公募して建設工事費の一部を補助する、国土交通省の事業です。



- 設備.....
- 全室照明 ●全室カーテン ●エアコン3台 ●ローテーブル ●ソファ
 - ダイニングテーブル ●オール電化

- 仕様.....
- 省令準耐火構造(火災保険が半額以下となります。※詳細はお問い合わせください。)
 - 耐震等級3 ●劣化対策等級3対応 ●フラット35S対応可(金利優遇)



津波も安心

場所は海面35m~14mと津波も安心。さらに南下りのひな壇状に造成して最大段差3mの見晴しの良さや風通し、我が家のプライバシーを確保しました。高知市の作成した津波浸水予測地域外です。



堅固な高台

地質調査から始まり、自然環境を考慮した特殊工法を随所に取り入れています。排水・耐震に優れたやさしい街づくりを目指しました。



【分譲宅地概要】●名称/旭が丘ニュータウン●所在地/高知市佐々木町200番地他●交通/JR「高知商業前駅」より団地南入口まで徒歩約12分/県交通「横内バス停」より団地北入口まで徒歩約10分●開発面積/2.91ha●計画戸数/100戸●計画人口/400人●総区画数/104戸●区画面積/142.24㎡(43.02坪)(1区画)~195.19㎡(59.04坪)(1区画)●全100区画●平均155.40㎡(47坪)●販売価格/1,680万(1区画)~2,540万(1区画)●最多販売価格/1,900万台(19区画)●地目/宅地●高知市の作成した津波浸水予測地域外です●地域地区/市街化区域/用途地域/第一種中高層住居専用地域●建ぺい率/60%●容積率/200%●道路/アスファルト舗装幹線道路幅員8m●準幹線道路幅員6m●私道負担/無し●電気/四国電力株式会社●ガス/都市ガス●上水道/高知市営水道●汚水排水/汚水処理施設集中処理●雨水排水/側溝または雨水管より調整池●施設/公園2か所●上水道敷地内引込料/73,500円(税込)●汚水処理施設加入金/157,500円(税込)●公共・公益施設維持管理分担金/52,500円(税込)●CATV導入工事負担金/52,500円(税込)●施設利用料金/下水道利用料月額3,675円(税込)●開発行為許可番号/高知指令16重開第84号●開発行為に関する工事の検査済証/高知指令16重開第187号平成16年9月30日●事業主(売主)/株式会社ヤイロ商事(ミタニグループ)●施工/ミタニ建設工業株式会社●広告有効期限/平成24年1月末

【事業主(売主)】ミタニグループ
高知県宅地建物取引業協会会員
宅建業免許/高知知事(2)第2493号
株式会社ヤイロ商事
〒780-0954 高知市佐々木町200番地
Tel 088(828)8822 Fax 088(828)8821
www.mitaken.net/asahigaoka.htm

【施工】
ミタニ建設工業株式会社
本社: 〒780-8086 高知市針木東町27番28号
Tel 088(844)2111 Fax 088(843)3411
www.mitaken.net/
ISO 9001 認証登録

【ミタニグループ(スポーツ・アミューズメント部門)】
グリーンフィール
ゴルフ倶楽部
高岡郡日高村大花1000番地
TEL 0889-24-7711
HP www.greenfeelgc.co.jp/
BATTING AND SPORTS
Dome 23
1号店(針木店)・2号店(銀座店)
3号店(四万十)

旭が丘ニュータウン 販売事務所
営業時間 AM10:00~PM4:00 (開催期間中)
お問い合わせ TEL 088(828)8822